

# MS Teams im Unterricht



Einführung

## CERTNET GMBH

Forstfeldstr. 2  
34123 Kassel

## KONTAKT

E-Mail: [hildebrand@certnet.de](mailto:hildebrand@certnet.de)  
Telefon: +49 (561) 81679120



## DIRK HILDEBRAND

Geschäftsführer der CERTNET GmbH  
in Kassel  
Microsoft Innovative Educator Trainer



# MS Teams – Theorie-Teil

## Ein kurzer Überblick

# MS TEAMS KANN SIE UNTERSTÜTZEN

VIELE MÖGLICHKEITEN MIT MS TEAMS



# EINSATZBEREICHE

MS TEAMS IN DER BILDUNGSEINRICHTUNG



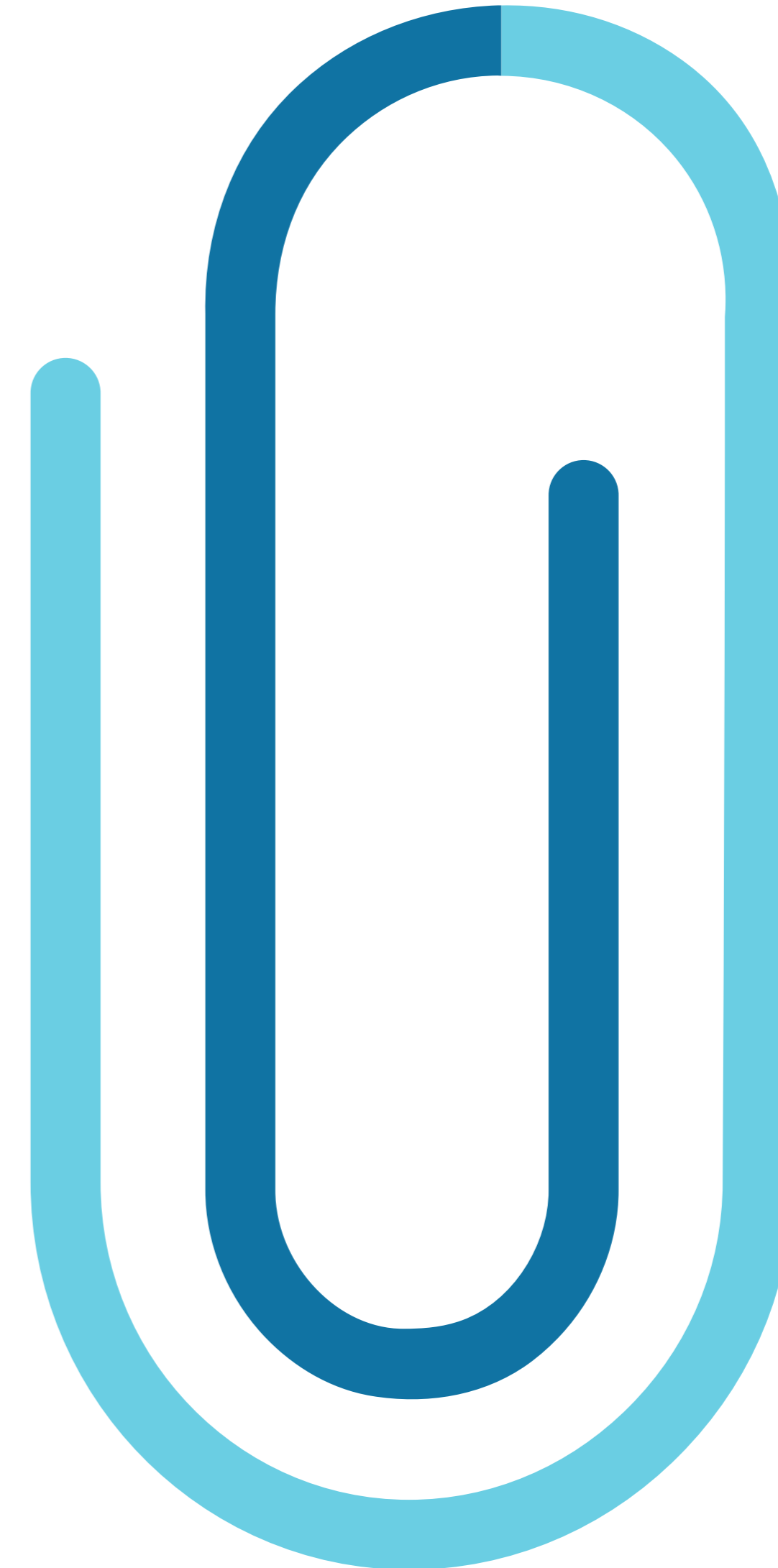
## MS TEAMS ALS INTRANET-LÖSUNG

MS Teams kann als Intranet genutzt werden. Dabei liegt der Schwerpunkt auf der Ablage und der Bereitstellung von Daten für die Lehrkräfte und SuS. Eine beliebige Anzahl an Daten darf gespeichert werden – Es gibt keine Mengenbegrenzungen (kein Speicherlimit für die Einrichtung)



## MS TEAMS ALS UNTERRICHTSPLATTFORM

Lehrkräfte und Mitarbeiter/innen können Klassen, Fächer und Materialien erstellen, verteilen und verwalten. Alle Materialien können in den Unterrichtsräumen oder zu Hause zugänglich gemacht werden. Durch die Verteilungs- und Kommunikationsfähigkeiten kann MS Teams ideal im Homeschooling eingesetzt werden.



# MS TEAMS ERHALTEN UNS AUSFÜHREN

SO KÖNNEN SIE MS TEAMS BEZIEHEN

## MS TEAMS IM BROWSER

Unabhängig vom genutzten Device kann MS Teams über den Link <https://portal.office.com> in einem aktuellen Browser aufgerufen werden.

## MS TEAMS-APP FÜR MAC UND WINDOWS HERUNTERLADEN

Ein Download der MS Teams-App für MS Windows oder Mac erfolgt hier: <https://teams.microsoft.com/downloads>

## MS TEAMS-APP FÜR TABLETS UND HANDYS

Der Download für Smartphones oder Tablets wird im App- oder Play Store abgewickelt. **Suchbegriff:** Microsoft Teams.

## MS TEAMS-EINLADUNG PER E-MAIL

Falls Sie eine Einladung zu einer MS Teams-Besprechung erhalten haben (z.B. über einem Link in einer E-Mail oder eine Besprechungsanfrage), können Sie auch ohne Installation online an der MS Teams-Besprechung teilnehmen.



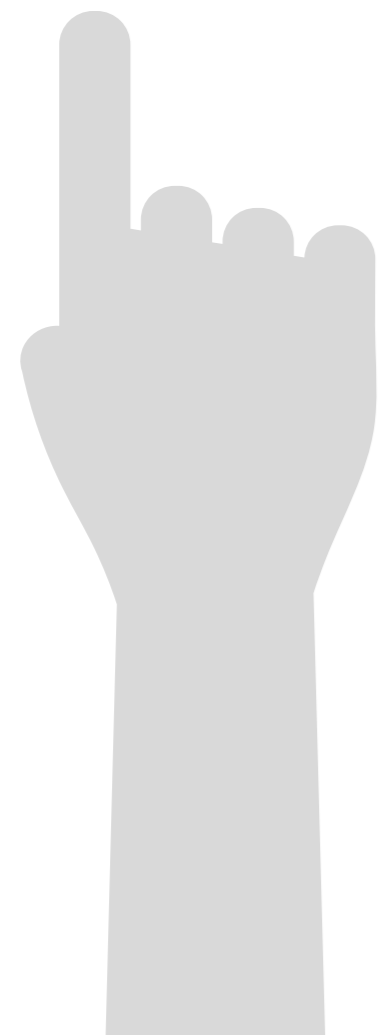
# 5 SCHRITTE ZUM ERFOLG

## MS TEAMS RICHTIG PLANEN

Nehmen Sie sich etwas Zeit für die Planung Ihrer Teams und Kanäle. Überlegen Sie welche Inhalte Sie zur Verfügung stellen möchten und welche Personen darauf Zugriff erhalten sollen. Setzen Sie Ihre Planung dann in mehreren Schritten um. Die folgende Struktur kann Ihnen dabei helfen.

**01**

Erstellen Sie ein Team für die gewünschte Zielgruppe



**02**

Legen Sie fest, wer Zugriff auf das Team und die Inhalte erhält



**03**

Erstellen Sie benötigte Kanäle (Fächer/Projekte)



**04**

Fügen Sie Inhalte (Dateien) und ggf. externe Apps hinzu



**05**

Starten Sie die Kommunikation mit den Teammitgliedern



# STRUKTUREN SCHAFFEN

BEISPIELE FÜR DEN MÖGLICHEN AUFBAU VON TEAMS UND KANÄLEN

## ◆ LEHRERZIMMER

Einige Lehrkräfte sind Besitzer, die das Team managen, die also z.B. Mitglieder (weitere Lehrkräfte) zum Team hinzufügen und grundlegende inhaltliche Gestaltungen vornehmen. Andere Lehrkräfte sind Mitglieder. Die Kanäle beinhalten die Struktur der Themenbereiche.

**Teamtyp:** PLC, Besitzer: Lehrkräfte, Mitglieder: Lehrkräfte. Schüler/innen haben keinen Zugang.

**Team:** 2018 – Lehrerzimmer

**Kanal:** Allgemein

**Kanal:** Schulordnung

**Kanal:** Themencafé

**Kanal:** Vertretungsplan

## ◆ JAHRGANG UND KLASSE

Alle Lehrkräfte einer Klasse sind Besitzer, die das Team managen, Mitglieder und Inhalte festlegen. Schüler/innen sind Mitglieder. Die Kanäle sind die Fächer.

**Teamtyp:** Kurs, Besitzer: Lehrkräfte, Mitglieder: Schüler/innen.

**Vorteil:** Für jedes neue Schuljahr werden neue Jahrgänge mit neuen Klassen angelegt. Die SuS können langfristig auf ihre Inhalte zugreifen.

**Nachteil:** Über die Jahre existieren viele Teams und es werden immer mehr – die Übersichtlichkeit könnte leiden.

**Team:** 2020 – Klasse 09

**Kanal:** Allgemein

**Kanal:** Deutsch

**Kanal:** Englisch

**Kanal:** Mathematik

## ◆ (NUR) KLASSE

Alle Lehrkräfte einer Klasse sind Besitzer, die das Team managen, Mitglieder und Inhalte festlegen. Schüler/innen sind Mitglieder. Die Kanäle sind die Fächer.

**Teamtyp:** Kurs, Besitzer: Lehrkräfte, Mitglieder: Schüler/innen.

**Vorteil:** Für jedes neue Schuljahr werden die "alten" Klassen gelöscht und neue Klassen mit der selben Bezeichnung angelegt. Dadurch bleibt die Anzahl der Teams begrenzt und übersichtlich.

**Nachteil:** Die Schüler/innen können nicht auf die Teams (Klassen) der Vorjahre zugreifen.

**Team:** Klasse 09

**Kanal:** Allgemein

**Kanal:** Deutsch

**Kanal:** Englisch

**Kanal:** Mathematik

## ◆ KLASSE-UNTERRICHTSFACH MIT UNTERTEILUNG

Alle Lehrkräfte des spezifischen Fachs sind Besitzer, die das Team managen, Mitglieder und Inhalte festlegen. Schüler/innen sind Mitglieder.

**Teamtyp:** Kurs, Besitzer: Lehrkräfte, Mitglieder: Schüler/innen.

**Vorteil:** Einzelne Fächer können durch Kanäle untergliedert werden und somit eine sehr sinnvolle Struktur bieten.

**Nachteile:** Durch die große Anzahl der Fächer kann es unübersichtlich werden. Zum Schuljahreswechsel muss ein erheblicher Aufwand bei der Neuerstellung der Fächer betrieben werden.

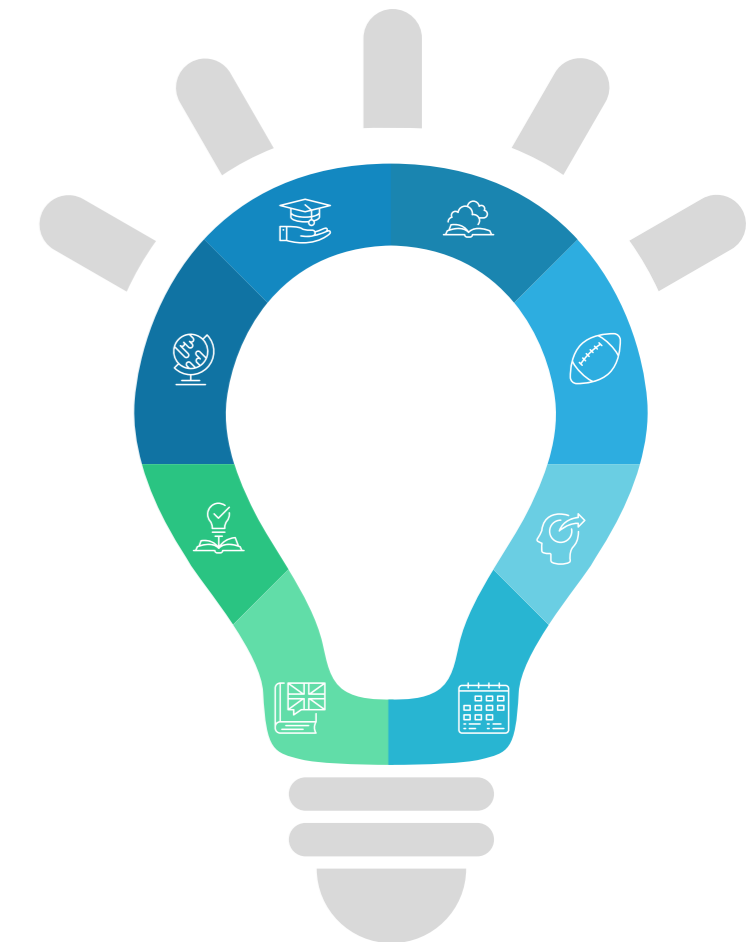
**Team:** Klasse 10 – Deutsch

**Kanal:** Allgemein

**Kanal:** Grammatik

**Kanal:** Prüfungsvorbereitung

**Kanal:** Rechtschreibung



Praxisbeispiel: <https://neu.certnet.de/video-fuerth/>



# GESCHAFFT!

UNTERSTÜTZUNG ERHALTEN



## CERTNET GMBH

Forstfeldstr. 2  
34123 Kassel

<https://certnet.de>  
[info@certnet.de](mailto:info@certnet.de)

Dirk Hildebrand  
Geschäftsführer  
+49 (561) 81679120  
[hildebrand@certnet.de](mailto:hildebrand@certnet.de)



## Wir können Sie bei folgenden Themen unterstützen:

- kostenfreies MS Office 365 A1 für Ihre Bildungseinrichtung
- Beratung von Schulämtern, Medienzentren und Schulen
- Support für Ihre MS Office-Umgebung und das Admin Center
- Schulungen für Lehrkräfte
- Beratung bei der Beschaffung von kostenpflichtigen MS Office 365 A3-Lizenzen
- Hardware für Bildungseinrichtungen
- Zertifizierungsprüfungen für MS Office, Azure und viele weitere Bereiche